

U & I 진로탐색 프로그램

고등학생용



고등학생 진로탐색프로그램 제안서의 목차

High School Student Career Exploration
Program Contents of the proposal

CONTENTS 1

about YONWOO

| | |
|-----------------|----|
| 연우심리연구소 CEO 인사말 | 01 |
| 연우심리연구소 연혁 | 02 |

CONTENTS 2

about U&I TEST

| | |
|-----------------|----|
| U&I 심리검사 소개 | 03 |
| 결과보고서 샘플 및 활용방안 | 04 |

CONTENTS 3

about PROCESS

| | |
|-------------------|----|
| U&I 진로탐색 프로그램의 목적 | 05 |
| 프로그램 의의 및 진행절차 | 05 |

CONTENTS 4

about PROGRAM

| | |
|----------------------|----|
| U&I 진로탐색 프로그램 주요테마 | 06 |
| U&I 진로탐색 프로그램 성과분석요인 | 07 |
| U&I 진로탐색 프로그램 회기별 내용 | 08 |
| 학생소감문 샘플 | 10 |

연우심리연구소 CEO 인사말

Yonwoo Psychological Institute of the CEO

연우심리연구소 CEO PROFILE



연우심리연구소 대표 **김만권** ‘독자적이며 전문적인 심리검사개발로...’

심리검사 및 상담전문기관으로, 자기이해를 통한 개인의 행복한 삶을 가치로 표방하고 있습니다. 1996년 설립된 이후, 현재 본원 산하에 지역지부를 두고 있으며, 일반인을 대상으로 심리학을 연구·적용·보급한다는 가치를 추 구합니다.

연우심리연구소의 오랜 임상결과를 토대로 국내 실정과 정서에 맞게 표준화하여 개발된 심리검사로는 「U&I 학습유형검사」 「U&I 교육유형검사」 「U&I 진로탐색검사」가 있습니다. 앞으로도 더욱많은 연구를 통해 더 나은 검사를 개발하도록 노력할 것입니다.

연우심리연구소

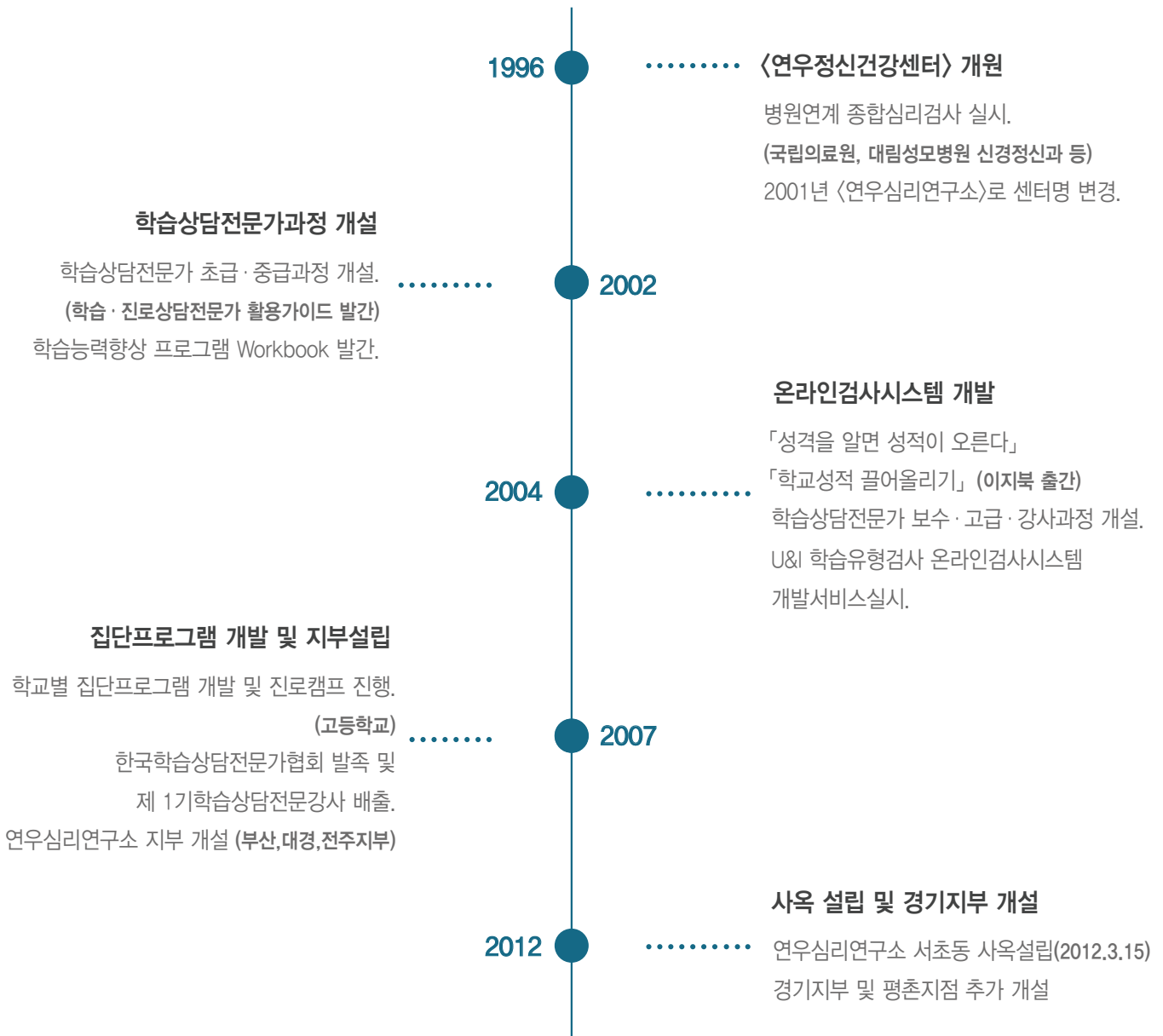
연혁

Yonwoo Psychological Institute of History

연우심리연구소 CEO PROFILE

연우심리연구소 연혁

- 초급과정 : 374차 (8,541명 수료)
- 보수과정 : 133차 (3,727명 수료)
- 초중과정 : 83차 (2,481명 수료)
- 고급과정 : 17차 (204명 수료)



U&I

심리검사의 종류

U & I Kind Of Psychological Tests

U&I 심리검사 소개

결과보고서 샘플 및 활용방안

U&I 학습유형검사

U&I 교육유형검사

U&I 진로탐색검사

검사소개
Information

학생이 학습과정에서 나타나는 심리적 문제와 성격적 특징을 이해하여 학생에게 가장 적합한 학습방법을 제안하는 검사입니다.

학생과 학부모 간의 가치관 및 교육관의 차이를 알아봄으로써 부모-자녀간에 발생 할 수 있는 갈등의 요소를 찾고 이에 적절한 해결방법을 제시합니다.

진로탐색을 하는 과정에서의 진로 태도의 성숙 정도를 알아보고 학생의 흥미 및 재능의 적합도를 파악하여 가장 적합한 직업 정보를 제공합니다.

검사대상
Target
of est

초등학생 (4학년 이상)
중, 고, 대학생 / 일반인

학생 (초등학교 4학년 이상)
학부모

중학생 이상

검사시간
Time

30분 ~ 40분

30분 ~ 40분

30분 ~ 40분

측정요소
Subscale
of test

성격유형

행동 특성, 선호하는 공부 방법, 고유한 성격 특성을 알아보는 척도



행동유형

공부와 관련 하여 현재 보이고 있는 독특한 행동 심리적상태를 알아보는 척도



학습기술

학습시 학생이 사용하는 구체적인 전략의 효율성을 알아보는 척도



A실행

자녀의 지속적인 성장과 발달에 책임을 느끼는 것



B지식

자녀의 성장을 도와줄 수 있는 부모의 능력



C관심

문제상황에서 그 해결책을 파악하는 것



D준중

자녀가 있는 그대로 성장해야 한다는 것을 인식하는 것



진로성숙

현재 학생이 자신에게 맞는 직업을 선택 준비하는 정도와 진로에 대한 전반적인 태도를 알아보는 척도



진로흥미

현재 학생이 가지고 있는 관심 영역이나 선호하는 활동 성향 등을 나타내는 척도



진로성격

각 흥미영역에 관심을 가지는 학생들의 성격적인 특징과 행동 특성을 나타내는 척도

결과보고서 샘플 및 활용방안

Report Samples and Utilization

U&I 심리검사 소개

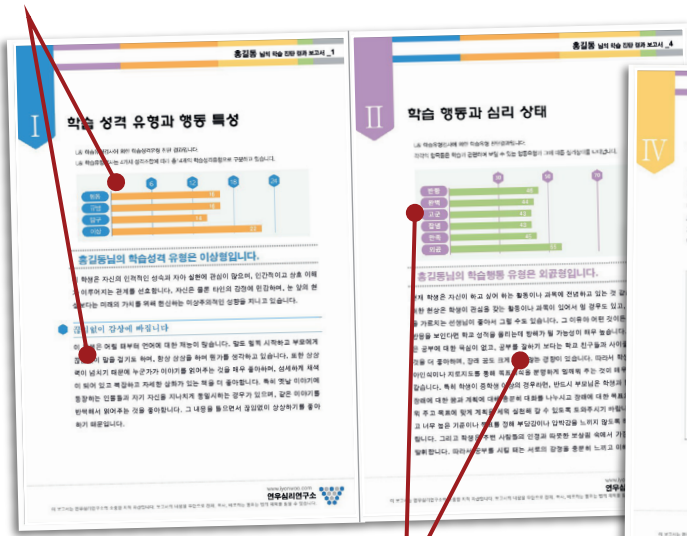
결과보고서 샘플 및 활용방안

U&I 학습유형검사 결과보고서

기초진단보고서는 7~8p, 전문해석보고서는 30~32p 분량의 PDF 파일에 제공됩니다. (홈페이지에서 로그인 없이 샘플 보고서 다운로드 가능)

1.

성격적인 특성을 나타내는 그래프와 각 특징, 장점, 단점에 대한 상세한 해석



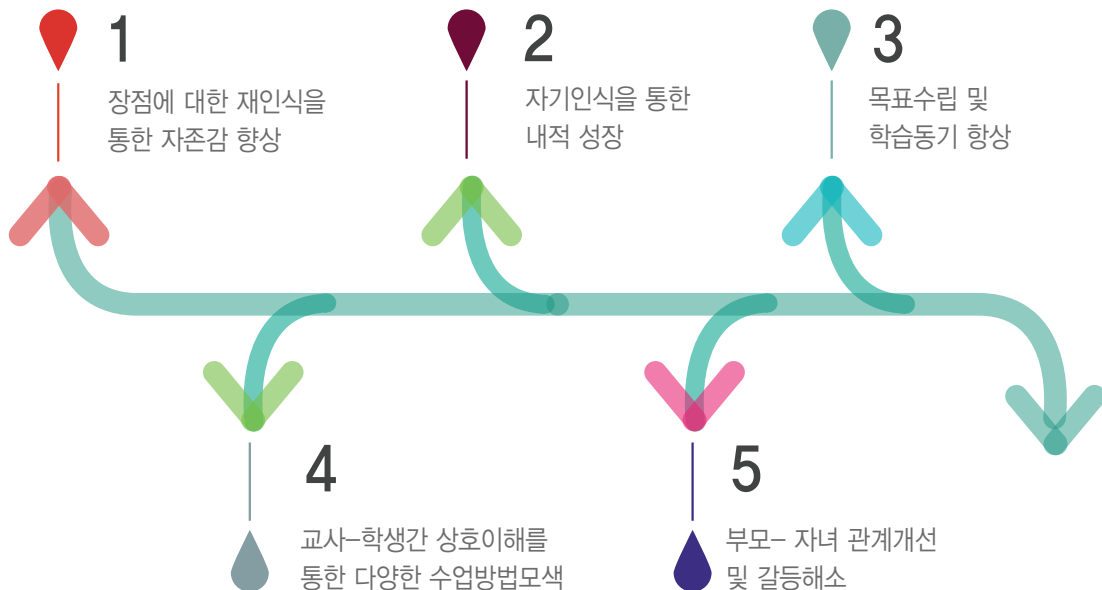
3.

10가지 학습기술 척도에서 자신의 점수를 전체평균과 비교해볼 수 있는 그래프로, 부족한 영역을 파악하여 전략을 수립할 때 활용도가 높음. (전문해석보고서)

2.

현재 이 학생이 잘 지내고 있는지, 힘든 상태인지 심리적인 상태를 나타내는 그래프와 해석

U&I 심리검사 활용방안



프로그램 목적, 의뢰 및 진행과정

Program Commissioned and progress

U&I 진로탐색 프로그램의 목적

프로그램 의뢰 및 진행절차

U&I 진로탐색 프로그램이란

U&I 진로탐색 프로그램에서는 진정한 의미에서의 진로개발을 위해, 학생 개개인의 적성을 탐색하는 프로그램입니다. 이때, 한 개인의 적성을 제대로 파악하기 위해서는 인지능력과 함께 고유한 성격 특성, 그리고 현재의 흥미를 갖고 있는 관심사와 재능에 대해 종합적으로 모색하고 분석해야 합니다.

이를 통해 구체적인 진로의 방향을 설계하고, 이러한 과정을 통해 자신의 성격특성과 장점에 대해서 새롭게 인식하게 되면 자연스럽게 꿈과 목표가 재정립되고 학습에 대한 동기가 높아지게 됩니다. 다양한 직업 및 진로의 세계를 직/간접적으로 접근하고 구체적인 실천계획인 진로로드맵을 작성하여 미래 청사진을 설계할 수 있도록 합니다.

01

사전의뢰

pre-referral

의뢰 전 고려할 사항

· 대상 및 목적 :
학년별 의뢰가능

(예시: 신입생 대상으로 자기주도 학습 능력 함양을 위한 프로그램)

· 총 참가인원 :
한 집단 당 15명 내외

(예시: 150명을 10집단으로)

· 시기 및 기간 :

(예시: 신입생 대상으로 자기주도 학습 능력 함양을 위한 프로그램)

* 회기 및 집단의 수는 의뢰기관의 상황에 따라 조정 할 수 있습니다.

02

진행과정

Process

사전에 준비할 사항

심리검사 실시



유 적별 집단분류



전문가 지도



프로그램 진행



행정 및 성과분석
사후 제반사항 정리

03

성과분석

Performance Analysis

통계 및 결과

· 집단 구성원 설문조사를 통한 성과분석 및 검증

(성과분석샘플: 7page)

· 집단 구성원 각각에 대한 전문가 제언을 작성하여, 책자 형태로 제작

* 프로그램 종료 후 약 10일 ~ 2주 이후에, 해당 기관으로 택배 발송 됩니다.

ABOUT PROCESS

U&I 진로탐색 프로그램 구성의 주요테마

The main theme of the configuration

U&I 진로탐색 프로그램의 주요테마

U&I 진로탐색 프로그램의 성과분석요인



꿈과 비전의 장

각 개인이 지니고 있는 현재의 목표 및 꿈을 탐색하고 이를 구체적인 실행으로 옮기기 위한 노력과 의지를 발현 시키도록 합니다.

- 꿈과 비전의 정의
- 꿈을 이룬 사람들의 성공요인 탐색
- 나에게 맞는 비전의 수립



비전실행의 장

개인이 공부하는 이유와 목적이 무엇 인지를 살펴보고 이전과 이후의 주도적인 학습을 해 나갈 수 있도록 성격 유형에 따라 동기를 고취하도록 합니다.

- 공부하는 이유와 목적 탐색
- 개인별 성격유형에 따른 비전 탐색
- 개인별 성공요인 탐색



자기인식의 장

각 개인의 성격적인 특성을 탐색하고 이를 인식함으로써 자신에게 맞는 진로 선택의 기초를 수립하고 현재 상태에서의 진로 적성 탐색을 모색하도록 합니다.

- 개인별 성격유형 탐색
- 자신의 장점에 대한 인식
- 자신의 단점에 대한 인식



진로 및 직업탐색의 장

각 개인이 지닌 능력, 흥미, 재능, 가치관 등을 모색하여 미래 직업의 전망과 적성, 연계된 학과 분야에 대한 탐색을 하도록 합니다.

- 진로의식의 자기점검
- 개인별 흥미 재능 가치관의 통합
- 자신에게 맞는 진로계획 수립



진로설계를 위한 의사결정의 장

진로란 주변인 특히 가족과 의논해 갈 필요가 있음을 인식하고 개인의 주체적 결정과 더불어 주변인과의 합리적인 의사 소통 구조를 습득하도록 합니다.

- 진로 의사 결정을 위한 주제 탐색
- 진로 의사결정의 취약점 인식
- 합리적인 진로 의사 결정 수립



진로 설계 실행의 장

자신에게 적합한 진로 및 적성 탐색을 종합하여 구체적인 학교 생활 및 학업 외 계획과 진로 맵을 실행할 수 있도록 합니다.

- 개인별 성격, 흥미, 재능의 통합
- 진로 설계를 위한 계획 수립
- 진로 설계 달성을 위한 실행

U&I 진로탐색 프로그램 성과분석요인

Performance analysis of factors

U&I 진로탐색 프로그램의 주요테마

U&I 진로탐색 프로그램의 성과분석요인

진로란 한 개인의 적성 뿐만 아니라 인생 전반에 걸친 행로를 의미한다고 볼 수 있다. 따라서 이 프로그램의 목표는 각 개인이 진로 선택에 필요한 진로의식의 성숙정도, 진로계획의 준비정도, 아울러 진로계획 실행을 위한 자신감과 효능감을 향상시키는 것에 있다.

진로인식 | 개인의 진로 발달 과정에서 일의 진가와 진로 선택의 준거를 이해하며 여러가지 직업에 대한 소양을 갖추는 척도로 직업의 기능에 대한 인식의 정도를 측정한다.

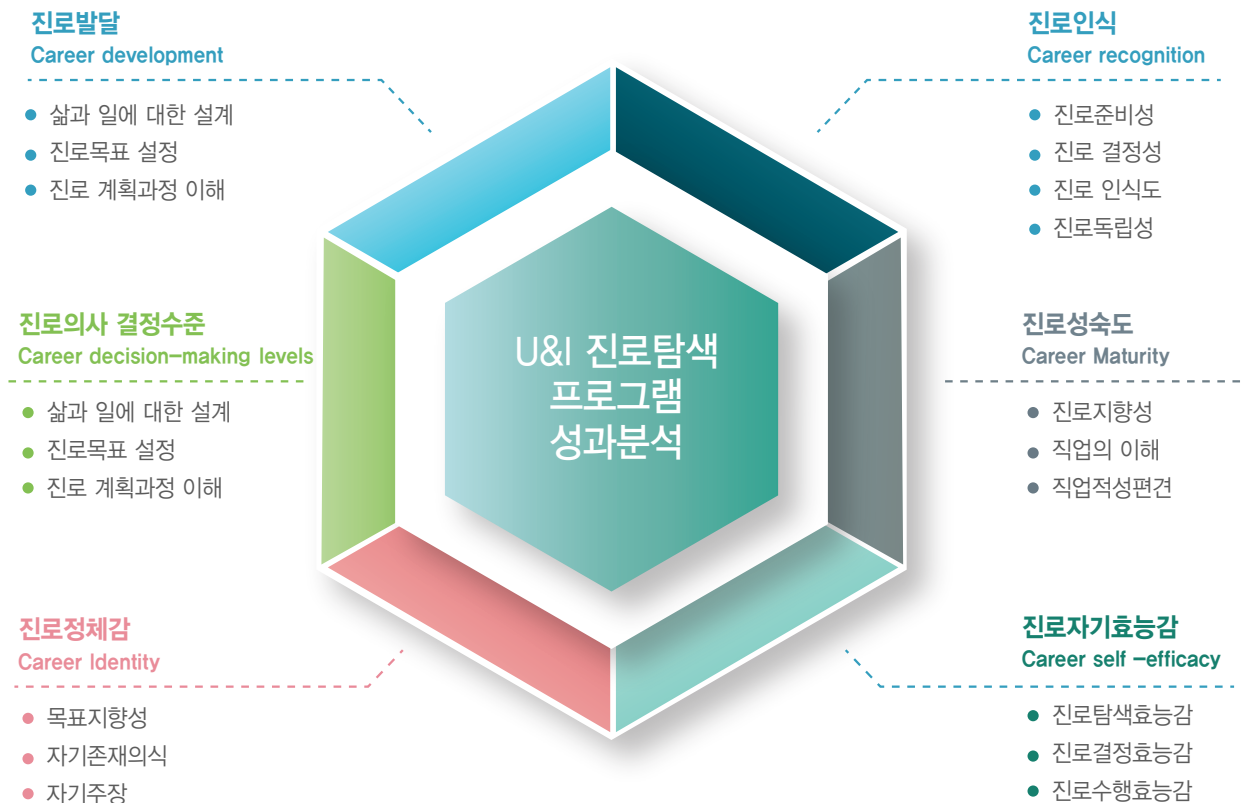
진로성숙도 | 현재 보이고 있는 진로행동이 해당 연령층에 기대되는 것과 얼마나 일치하는가를 평가하는 것으로, 진로를 합리적으로 계획, 탐색, 선택할 수 있는 준비를 측정한다.

진로자기효능감 | 목표를 산출하기 위해 필요한 행동과정에서 조직능력과 실행능력에 대한 자기자신에 대한 신념을 말하며, 어느정도 확신 및 자신감을 가지고있는가를 측정한다.

진로성숙도 | 현재 보이고 있는 진로행동이 해당 연령층에 기대되는 것과 얼마나 일치하는가를 평가하는 것으로, 진로를 합리적으로 계획, 탐색, 선택할 수 있는 준비를 측정한다.

진로자기효능감 | 목표를 산출하기 위해 필요한 행동과정에서 조직능력과 실행능력에 대한 자기자신에 대한 신념을 말하며, 어느정도 확신 및 자신감을 가지고있는가를 측정한다.

진로성숙도 | 현재 보이고 있는 진로행동이 해당 연령층에 기대되는 것과 얼마나 일치하는가를 평가하는 것으로, 진로를 합리적으로 계획, 탐색, 선택할 수 있는 준비를 측정한다.



ABOUT PROGRAM

U&I 진로탐색 프로그램 회기별 내용

U & I Career Exploration Program
information session Stars

SESSION 1

SESSION 2

SESSION 3

SESSION 4



SESSION 1. Dream & Vision

현재 상태에서의 진로에 대해 가지는 생각을 표현하고 꿈으로 나타내며, 미래 vision의 상을 수립한다.

〈꿈과 비전〉에 대한 영상물을 통해 현재 나의 꿈을 그려보고 VISION으로 가기 위한 DREAM PROJECT를 작성한다.

꿈을 이루기 위한 현재 시점의 나의 의지와 포부를 다지고, 실제 그것에 도달하기 위한 VISION으로의 전략을 고취한다.



SESSION 2. 진로요인탐색

이전 회기에서 다룬 dream과 vision이 나에게 적합한지를 진로 요인별 구성으로 탐색하고 측정하여, 진로설계를 준비하고 채워나갈 수 있는 자세와 목표를 추구한다.

U&I 진로탐색검사 I, II를 통한 진로방향의 확고함의 여부, 정보체계의 준비, 다양한 진로세계의 구체적 앎, 의사결정구조 등에 입각한 문제점을 진단하고, 이를 인식할 수 있도록 한다.

구체적 진로 요인을 측정하고 인식하여, 스스로 진로에 관한 의식을 성숙하게 하고 준비하도록 고취한다.

U&I 진로탐색 프로그램 회기별 내용

U & I Career Exploration Program
information session Stars

SESSION 1

SESSION 2

SESSION 3

SESSION 4



SESSION 3. Who am I ?

진로발견과 설계를 위해 자신의 성격적인 특징을 이해하고 연구해 나가는 과정을 목표로 한다.

자화상 만들기를 통해 스스로 알고 있는 나와 타인이 알고 있는 나를 살펴보고, 진정한 나의 장점과 강점을 인식하도록 이끈다.

자기 자신에 대한 긍정적인 자아인식을 토대로 자신감과 효능감을 고취하도록 이끈다.



SESSION 4. 삶의 가치, 목표를 찾아서

각 개인이 소중하게 생각하는 가치를 따져보고, 이것을 삶의 목적 및 진로, 직업의 세계와 연관짓는 의식의 성숙을 이루도록 한다.

성격유형에 따른 가치의 다양화를 알고, 가치가 충족된 삶의 행복한 미래상과 이에 따른 목표의식 수립을 하도록 이끈다.

성격유형에 따른 개인적인 가치의 선호를 인식하고 진지하게 탐색하여, 이를 추구하는 삶, 즉 진로 설계로 이끌도록 독려한다.

프로그램을 마치면서 (학생 소감문)

Prasent feugiat cursus dolor at aliquet. Suspendisse eros eros, pretium eu aliquet non, conmodo at tortor. Cras bibendum et feugiat aliquet turpis conquisitum, rutrum.

항상 성격이 급했던 나에게 좀 더 확실한 꿈과 나의 반성도 할겸 내 자신을 확고하게 알게되어 뿌듯하고, 앞으로의 뻔어나갈 미래에 대해 자신감이 생겨서 너무 좋다.

이 진로캠프를 통해 알게 된 내용을 바탕으로 앞으로 진로 결정하기도 조금은 쉬워질 것 같고 공부도 효율적인 방법으로 해서 꼭 나에게 맞는 직업을 찾아야 겠다.

프로그램을 시작하기 전 내꿈은 그저 막연했다. 분명 하지도 않았고 그 꿈에 대한 확신도 없었다. 하지만 영상물을 보고, 나에게 대해 여러 시간을 알아보고 나서 달라진 모습이 있다면, 나 자신에 관한 자신감이다. 또 내가 가고 싶은 길들을 확고히 할 수 있었다.

나와 같은 성격을 가진 아이들과 모여서 서로 생각과 가치를 공유하고 이해하는 과정에서, 내가 누구인지에 대한 것을 알 수 있었다. 지난날 내가 겪었던 외로움과 우울함을 불확실함을 또 다른 누군가도 거처간 것임을 알았을 때는 위로를 받는 기분이었다. 또 시간이 갈수록 내가 해야하는 일의 윤곽이 드러났고 이제는 내가 그 꿈을 향해 내가 가진 모든 힘을 쏟아야 함을 안다.

나의 흥미, 꿈에 관한 나의 생각, 가족과의 의견일치성 등 일반 검사가 다루지 않은 내용과 성격유형별로 그룹을 나누어 같은 유형의 사람들끼리 활동하도록 한 것도 매우 좋았다.

솔직히 난 상담가가 되어야 겠다고 생각만 했지 어디 학교를 가야하고 내가 멀해야 하며, 상담가에도 여러종류가 있지만 나는 그냥 막연히 상담가가 되어야 겠다고만 생각했다. 캠프를 통해 예전에 이거 못하면 판거하지..라는 생각보다는 내가 원하는 꿈을 위해 열심히 하고 싶다는 마음이다.



U&I 집단 프로그램

YONWOO Psychological institute