



# U & I 리더십 프로그램

중학생용

# 중학생 리더십 프로그램 제안서의 목차

Middle schooler Leadership Program  
Contents of the proposal

## CONTENTS 1

### about YONWOO

연우심리연구소 CEO 인사말	01
연우심리연구소 연혁	02

## CONTENTS 2

### about U&I TEST

U&I 심리검사 소개	03
결과보고서 샘플 및 활용방안	04

## CONTENTS 3

### about PROCESS

U&I 리더십 프로그램의 목적	05
프로그램 의뢰 및 진행절차	05

## CONTENTS 4

### about PROGRAM

U&I 리더십 프로그램 주요테마	06
U&I 리더십 프로그램 성과분석요인	07
U&I 리더십 프로그램 회기별 내용	08
학생소감문 샘플	10

# 연우심리연구소 CEO 인사말

Yonwoo Psychological Institute of the CEO

연우심리연구소 CEO PROFILE



연우심리연구소 대표 **김만권** ‘독자적이며 전문적인 심리검사개발로...’

심리검사 및 상담전문기관으로, 자기이해를 통한 개인의 행복한 삶을 가치로 표방하고 있습니다. 1996년 설립된 이후, 현재 본원 산하에 지역지부를 두고 있으며, 일반인을 대상으로 심리학을 연구·적용·보급한다는 가치를 추 구합니다.

연우심리연구소의 오랜 임상결과를 토대로 국내 실정과 정서에 맞게 표준화하여 개발된 심리검사로는 「U&I 학습유형검사」 「U&I 교육유형검사」 「U&I 진로탐색검사」가 있습니다. 앞으로도 더욱많은 연구를 통해 더 나은 검사를 개발하도록 노력할 것입니다.

# 연우심리연구소

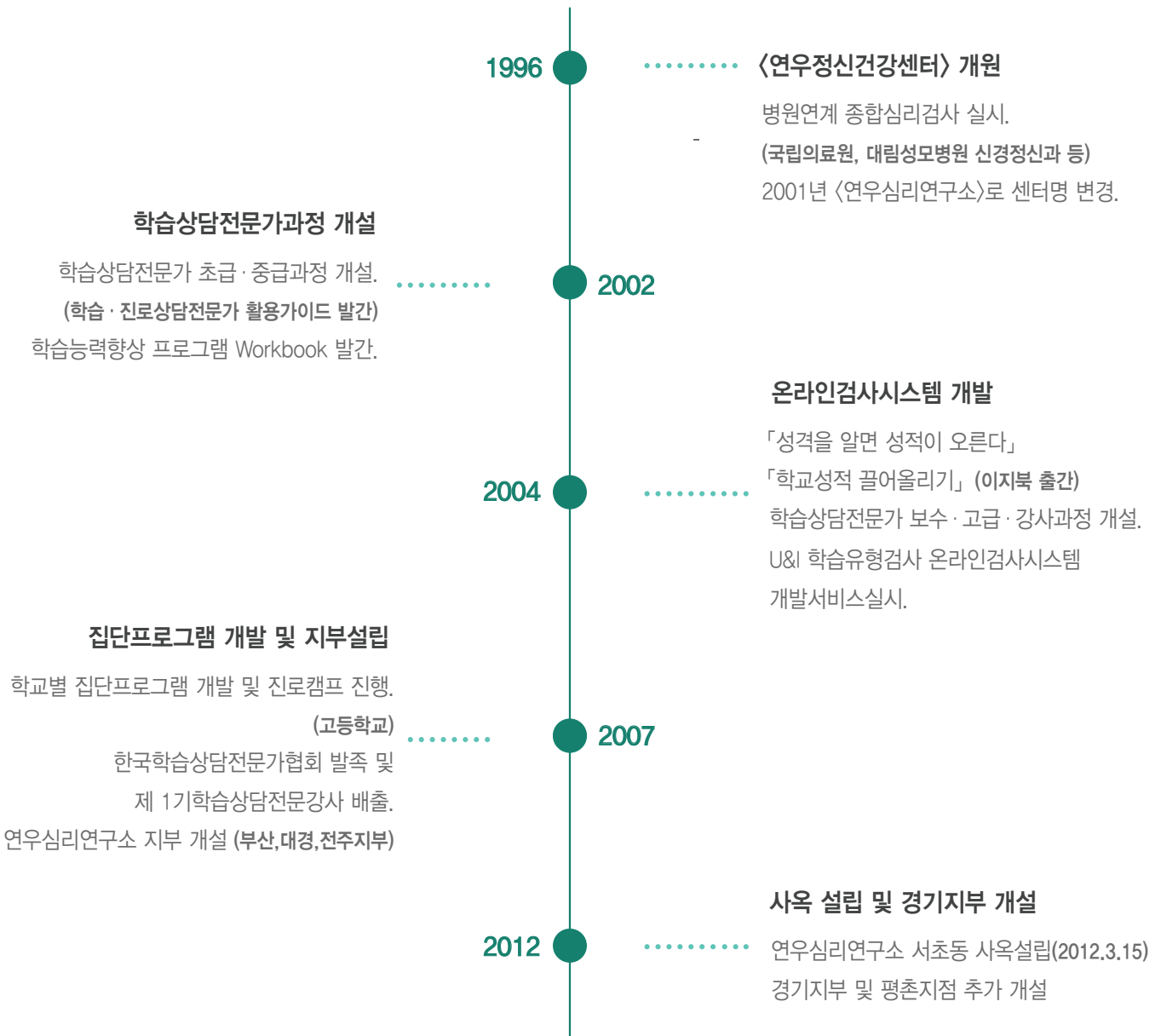
## 연혁

Yonwoo Psychological Institute of History

연우심리연구소 CEO PROFILE

연우심리연구소 연혁

- 초급과정 : 374차 (8,541명 수료)
- 보수과정 : 133차 (3,727명 수료)
- 초중과정 : 83차 (2,481명 수료)
- 고급과정 : 17차 (204명 수료)



ABOUT YONWOO

# U&I 심리검사의 종류

U & I Kind Of Psychological Tests

U&I 심리검사 소개

결과보고서 샘플 및 활용방안

## U&I 학습유형검사

## U&I 교육유형검사

## U&I 진로탐색검사

검사소개  
Information

학생이 학습과정에서 나타나는 심리적 문제와 성격적 특징을 이해하여 학생에게 가장 적합한 학습방법을 제안하는 검사입니다.

학생과 학부모 간의 가치관 및 교육관의 차이를 알아봄으로써 부모-자녀간에 발생 할 수 있는 갈등의 요소를 찾고 이에 적절한 해결방법을 제시합니다.

진로탐색을 하는 과정에서의 진로 태도의 성숙 정도를 알아보고 학생의 흥미 및 재능의 적합도를 파악하여 가장 적합한 직업 정보를 제공합니다.

검사대상  
Target  
of est

초등학생 (4학년 이상)  
중, 고, 대학생 / 일반인

학생 (초등학교 4학년 이상)  
학부모

중학생 이상

검사시간  
Time

30분 ~ 40분

30분 ~ 40분

30분 ~ 40분

측정요소  
Subscale  
of test



성격유형

행동 특성, 선호하는 공부 방법, 고유한 성격 특성을 알아보는 척도



행동유형

공부와 관련 하여 현재 보이고 있는 독특한 행동 심리적상태를 알아보는 척도



학습기술

학습시 학생이 사용하는 구체적인 전략의 효율성을 알아보는 척도



A실행

자녀의 지속적인 성장과 발달에 책임을 느끼는 것



B지식

자녀의 성장을 도와줄 수 있는 부모의 능력



C관심

문제상황에서 그 해결책을 파악하는 것



D존중

자녀가 있는 그대로 성장해야 한다는 것을 인식하는 것



진로성숙

현재 학생이 자신에게 맞는 직업을 선택 준비하는 정도와 진로에 대한 전반적인 태도를 알아보는 척도



진로흥미

현재 학생이 가지고 있는 관심 영역이나 선호하는 활동 성향 등을 나타내는 척도



진로성격

각 흥미영역에 관심을 가지는 학생들의 성격적인 특징과 행동 특성을 나타내는 척도

# 결과보고서 샘플 및 활용방안

Report Samples and Utilization

U&I 심리검사 소개

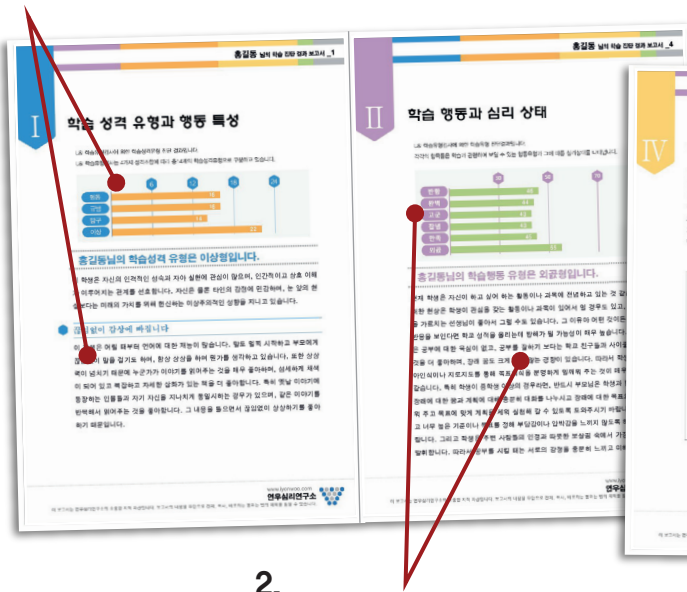
결과보고서 샘플 및 활용방안

## U&I 학습유형검사 결과보고서

기초진단보고서는 7~8p, 전문해석보고서는 30~32p 분량의 PDF 파일에 제공됩니다.  
(홈페이지에서 로그인 없이 샘플 보고서 다운로드 가능)

### 1.

성격적인 특성을 나타내는 그래프와 각 특징, 장점, 단점에 대한 상세한 해석



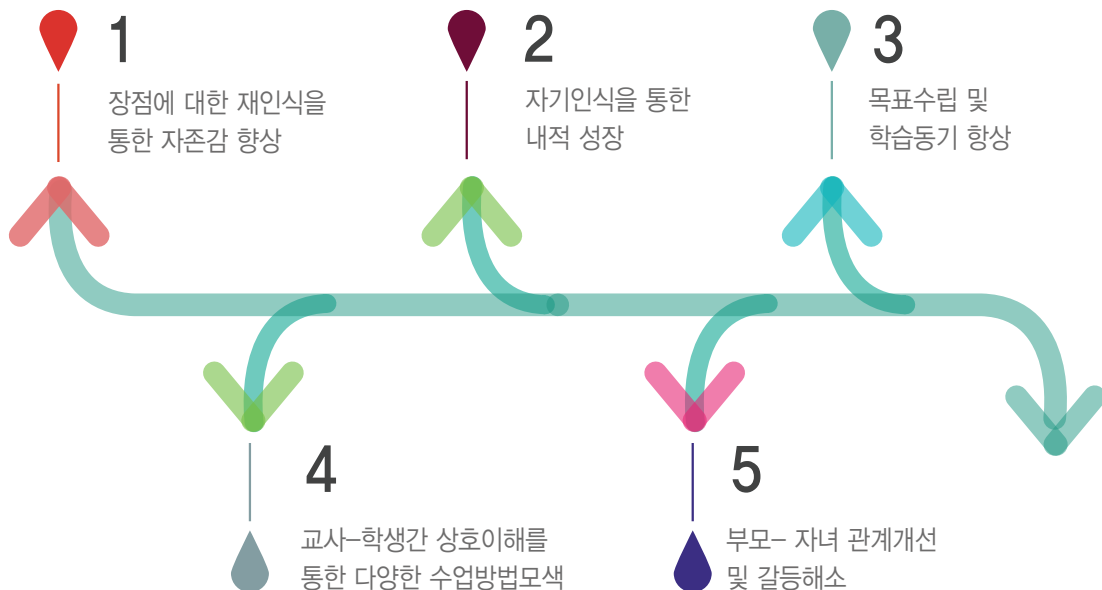
### 2.

현재 이 학생이 잘 지내고 있는지, 힘든 상태인지 심리적인 상태를 나타내는 그래프와 해석

### 3.

10가지 학습기술 척도에서 자신의 점수를 전체평균과 비교해볼 수 있는 그래프로, 부족한 영역을 파악하여 전략을 수립할 때 활용도가 높음.  
(전문해석보고서)

## U&I 심리검사 활용방안



# 프로그램의 목적, 의뢰 및 진행과정

Program of the object , Commissioned and progress

U&I 리더십 프로그램의 목적

프로그램 의뢰 및 진행절차

## U&I 리더십 프로그램이란

리더란 자기 분야를 책임지고 스스로 목표를 선정하며, 당연한 문제해결력을 함양하는 위치에 있는 사람입니다. 이를 위해서는 자기자신 및 여러 구성원을 이해하는 과정을 모색하고 다양한 문제해결기법을 통해 의사소통방식을 터득해 나가는 것이 중요합니다.

U&I 리더십개발 프로그램은 효과적인 조직의 운영자로서의 리더를 양성하기 위한 프로그램으로, 우수한 리더십을 발휘하기 위한 핵심 역량을 다룹니다. 리더가 속한 조직의 특질과 개인의 성격적인 특성에 따라 조직 내에서 발휘하는 다양한 리더십을 개발하고 다양한 접근을 시도하며, 21세기를 주도할 전문적인 인재양성을 목표로 합니다.

01

### 사전의뢰

pre-referral

#### 의뢰 전 고려할 사항

##### · 대상 및 목적 : 학년별 의뢰가능

(예시: 신입생 대상으로 자기주도 학습 능력 함양을 위한 프로그램)

##### · 총 참가인원 : 한 집단 당 15명 내외

(예시: 150명을 10집단으로)

##### · 시기 및 기간 :

(예시: 신입생 대상으로 자기주도 학습 능력 함양을 위한 프로그램)

\* 회기 및 집단의 수는 의뢰기관의 상황에 따라 조정 할 수 있습니다.

02

### 진행과정

Process

#### 사전에 준비할 사항

심리검사 실시



유 적별 집단분류



전문가 지도



프로그램 진행



행정 및 성과분석  
사후 제반사항 정리

03

### 성과분석

Performance Analysis

#### 통계 및 결과

##### · 집단 구성원 설문조사를 통한 성과분석 및 검증

(성과분석샘플: 7page)

##### · 집단 구성원 각각에 대한 전문가 제언을 작성하여, 책자 형태로 제작

\* 프로그램 종료 후 약 10일 ~ 2주 이후에, 해당 기관으로 택배 발송 됩니다.

ABOUT PROCESS

# U&I 리더십 프로그램 구성의 주요테마

The main theme of the configuration

U&I 리더십 프로그램의 주요테마

U&I 리더십 프로그램의 성과분석요인



## 꿈과 비전의 장

각 개인이 지니고 있는 현재의 목표 및 꿈을 탐색하고 이를 구체적인 실행으로 옮기기 위한 노력과 의지를 발현 시키도록 합니다.

- 꿈과 비전의 정의
- 꿈을 이룬 사람들의 성공요인 탐색
- 나에게 맞는 비전의 수립



## 비전실행의 장

개인이 공부하는 이유와 목적이 무엇 인지를 살펴보고 이전과 이후의 주도적인 학습을 해 나갈 수 있도록 성격 유형에 따라 동기를 고취하도록 합니다.

- 공부하는 이유와 목적 탐색
- 개인별 성격유형에 따른 비전 탐색
- 개인별 성공요인 탐색



## 자기인식의 장

각 개인의 성격적인 특성을 탐색하고 이를 인식함으로써 자신에게 맞는 진로 선택의 기초를 수립하고 현재 상태에서의 진로 적성 탐색을 모색하도록 합니다.

- 개인별 성격유형 탐색
- 자신의 장점에 대한 인식
- 자신의 단점에 대한 인식



## 진로 및 직업탐색의 장

각 개인이 지닌 능력, 흥미, 재능, 가치관 등을 탐색하여 미래 직업의 전망과 적성, 연계된 학과 분야에 대한 탐색을 하도록 합니다.

- 진로인식의 자기점검
- 개인별 흥미 재능 가치관의 통합
- 자신에게 맞는 진로계획 수립



## 진로설계를 위한 의사결정의 장

진로란 주변인 특히 가족과 의논해 갈 필요가 있음을 인식하고 개인의 주체적 결정과 더불어 주변인과의 합리적인 의사 소통 구조를 습득하도록 합니다.

- 진로 의사 결정을 위한 주제 탐색
- 진로 의사결정의 취약점 인식
- 합리적인 진로 의사 결정 수립



## 진로 설계 실행의 장

자신에게 적합한 진로 및 적성 탐색을 종합하여 구체적인 학교 생활 및 학업 외 계획과 진로 맵을 실행할 수 있도록 합니다.

- 개인별 성격, 흥미, 재능의 통합
- 진로 설계를 위한 계획 수립
- 진로 설계 달성을 위한 실행



# U&I 리더십 프로그램 성과분석요인

Performance analysis of factors

U&I 리더십 프로그램의 주요테마

U&I 리더십 프로그램의 성과분석요인

**리더십이란** 리더십이란, 조직의 목표를 달성하기 위하여 개인 및 집단을 조정하며 움직이게 하는 기술, 즉 지도자로서의 능력이나 지도력, 통솔력, 자질 등을 의미한다. 따라서 이 프로그램은 자신과 구성원의 성격적인 특성을 이해하고 상호간의 합리적인 의사소통을 도모하여, 조직의 목표달성 및 문제해결 등의 성취능력을 양하는데 있다.

**서번트리더십** | 경청, 공감 등을 통한 구성원과의 상호작용 판단력과 경험 및 직관에 근거한 비전 제시를 동시에 강조하는 리더십으로, 구성원과의 자발적 상호작용과 영향력을 측정한다.

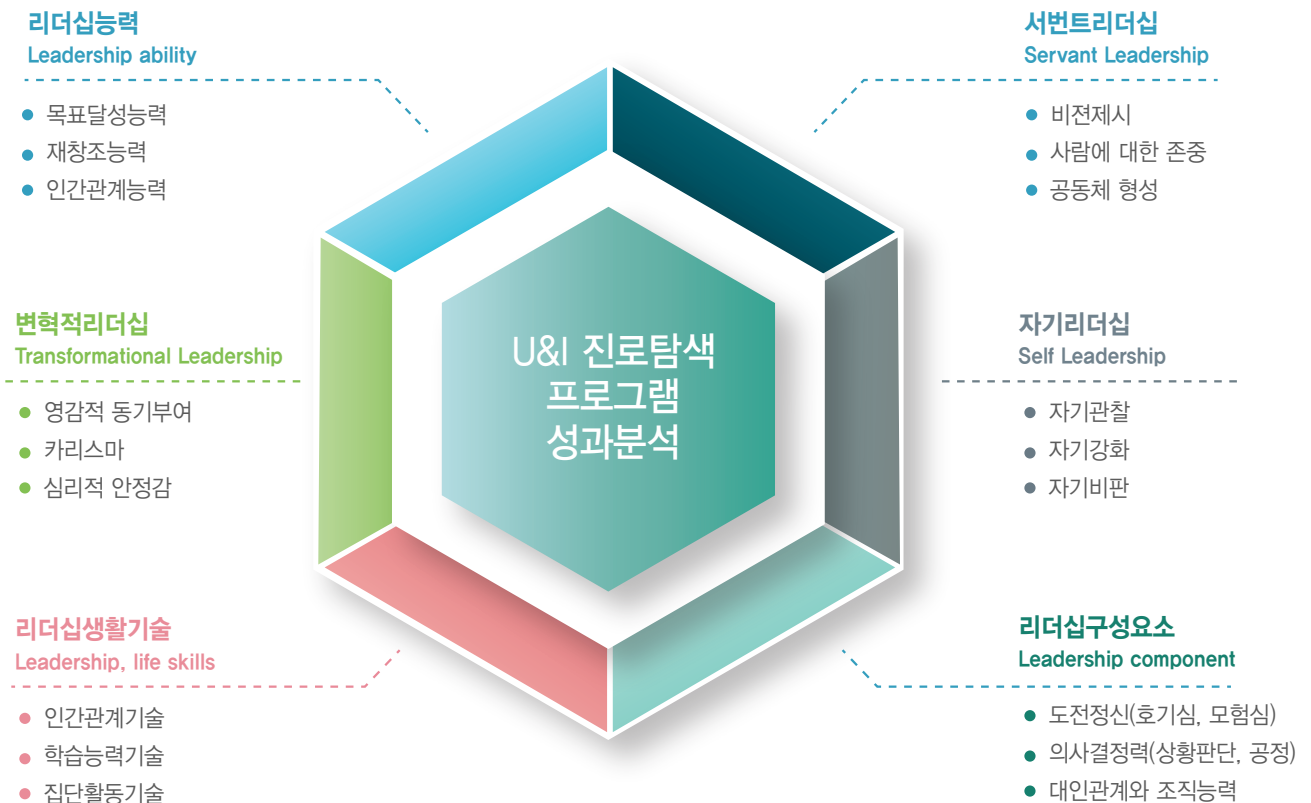
**리더십구성요소** | 리더십의 구성요소 중 리더에게 요구되는 가장 중요한 요인들을 측정한다. 이들 중 내재적 리더십과 타인과의 관계에서 나타나는 외현적 리더십의 특성을 평가한다.

**변혁적 리더십** | 성과와 변화를 추구하되 기대이상의 결과를 달성하도록 동기를 부여하는 리더십으로, 카리스마와 영감적 동기부여 및 지적 자극 그리고 개별적 배려 등에 대한 주관적인 인지수준을 측정한다.

**자기리더십** | 자기 자신에게 영향력을 행사하기 위해 사용되는 사고 및 행동전략의 일체라고 할 수 있으며, 즉 높은 성과를 올리도록 이끌어주는 자율적인 힘을 말한다.

**리더십생활기술** | 실생활에서 리더십 기능을 수행하기 위해 요구되는 생활기술을 말하며 인간관계, 학습능력, 집단활동, 의사결정, 커뮤니케이션, 의사결정기술, 자기이해, 등을 평가한다.

**리더십능력** | 집단활동에 관계하는 모든 성원이 최대 만족감을 가지고 효과적인 목표달성을 위해 행동하도록 하기 위한 목표달성능력, 재창조능력, 통솔력, 인간관계능력, 목적의식의 5개의 요인에 대한 능력을 측정한다.



ABOUT PROGRAM

# U&I 리더십 프로그램 회기별 내용

U & I Leadership Program information  
session Stars

SESSION 1

SESSION 2

SESSION 3

SESSION 4



## SESSION 1. 리더란 무엇인가?

리더란 무엇인지를 정의하고 다양한 리더의 필요성 및 나는 어떤 리더에 적합한지를 살펴본다.

리더를 정의하고 리더 특성에 따른 다양한 형태의 리더 모습을 다양한 분야의 리더들을 통해 이해해 갈 수 있도록 전개해 나간다.

리더는 특정한 정의만이 아닌 다양한 요구와 환경속에서 변화를 알고 리더로서의 요소는 모든 이에게 다양한 색깔로 내재되어 있음을 인식하게 한다.



## SESSION 2. 나는 어떤 유형의 리더인가?

나는 어떤 유형의 리더인지를 테스트를 통해 측정하고 이를 선호하는 이유를 탐색하며 장단점을 파악하도록 한다.

9가지 유형의 리더를 설명하고 각 리더가 추구하는 지향점, 이유, 장점 등을 인식하고 보완점과 단점을 탐색해 보도록 한다.

스스로가 어떤 유형의 리더인지를 알고 이를 객관적으로 분석하고 인식하는 것을 목표로 두고 있다.

# U&I 리더십 프로그램 회기별 내용

U & I Leadership Program information  
session Stars

SESSION 1

SESSION 2

SESSION 3

SESSION 4



## SESSION 3. WHO AM I ?

개인이 지닌 고유한 성격특성을 발견하고, 이를 자신의 장점 및 강점으로 극대화 할 수 있는 긍정적 자기인식을 이끌어 내며, 적절한 리더십을 탐색한다.

나는 누구인가에 관해 활동지 작성을 통해 나의 성격특성을 이해하고 자신의 장점을 인식하여 스스로 채워나가야 할 약점을 보완해 가도록 이끈다.

현재의 나의 모습과 진정하나 나의 모습에서 자아실현 및 리더십 발현의 장을 마련하도록 독려한다.



## SESSION 4. 내가 가지고 있는 리더십

개인이 지니고 있는 성격적인 특성에 따른 리더 유형을 선별하고 적합도를 점검하며, 나에게 맞는 리더 유형을 찾을 수 있도록 한다.

〈나는 어떤 유형의 리더인가〉 활동지를 통해 찾은 리더 타입이 내가 가진 성격적인 특성에 잘 부합되는지를 판별하고, 보다 더 적합한 유형이 있는지 탐색하도록 이끈다.

자기 인식을 도모하고 이를 통한 적합한 리더 모형을 발견할 수 있도록 한다.

## 프로그램을 마치면서 (학생 소감문)

Prasent feugiat cursus dolor et aliquet. Suspendisse eros eros, pretium eu aliquet non, commodo at tortor. Cras bibendum et feugiat, aliquet turpis congue, lacinia nisi.

프로그램을 하면서 기본적으로 '나'라는 사람에 대해 잘 알게 되었다. 꿈은 가지고 있었지만 그것을 진정으로 해낼 수 있을지에 대한 확신이 없었는데, 이 프로그램을 통해 자신감을 갖게 되었고 내가 나 자신에 대해 솔직해야 한다는 것을 깨달았다.

이 프로그램을 통해 나를 다시 알게 되었고 내가 어떤 유형인지 어떤 성격인지 알게 되었다. 나는 꼭 CEO가 될 것이다. 내가 만약 CEO가 된다면 세상을 바꿀 것이다. 그리고 자신감을 잃지 않고 리더가 될 것이다.

처음에는 수업을 듣지 않아서 마냥 좋다고만 생각했는데 시간이 갈수록 점점 더 진지하게 내 진로에 대해 생각할 수 있었다. 내 성향에 대해서도 알아서 이제 단점이 아니라 장점이라고 알게 되었다. 내가 좀 더 당당해진 것 같고 자신감도 많이 생겼다.

늘 사람들 앞에 나서는 것을 무서워하고 겁이 나고 그랬는데, 이 심리검사에서는 내가 타고 난 리더라고 나와서 많이 놀라기도 하고 아직도 잘 안 믿어진다. 근데 선생님이 말해주신대로 앞으로 자신감 있게 행동한다면 많은 것들이 달라질 것 같기도 한다.

정말 처음으로 내 진정한 꿈을 정하게 되었다. 누군가 내게 꿈이 뭐냐고 물었을 때는 없어서 말하기 창피했는데 이제는 말할 수 있다는 생각에 뿌듯하고 기쁘다.

내가 할 수 있는 일은 작고 힘없고 나의 미래는 어둡다고 생각했었다. 하지만 지금은 불확실하고 자신감이 없던 내 미래가 밝고 힘 있어진 것 같다. 또 나 자신의 장점들을 알게 되었다. 이 프로그램을 통해서 가장 감사한 것은 용기를 얻은 것이다.



## U&I 집단 프로그램

YONWOO Psychological institute